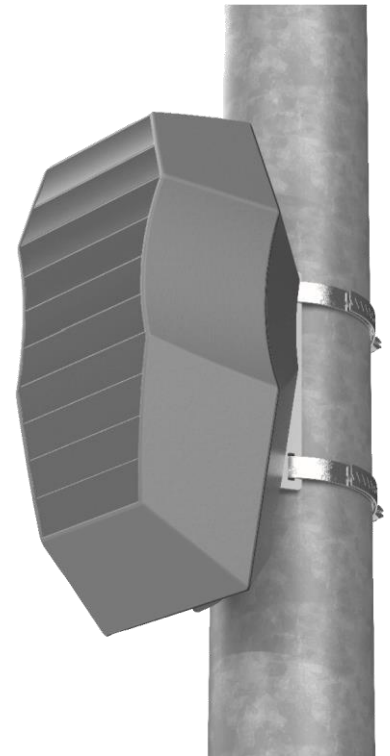


## LIX.DETECT SLC

lix.detect SLC bietet radarbasierte Bewegungserkennung von Personen, Zweirädern und Fahrzeugen mit integrierter Dimm-Steuerung und Funkvernetzung. Jede moderne LED-Straßenleuchte kann damit in eine intelligente, bedarfsorientierte Leuchte verwandelt werden.

lix.detect SLC kombiniert unsere jahrelange Erfahrung mit radarbasierter Bewegungserkennung mit der bewährten Vernetzungslösung von **eSAVE**.



## ALLE VORTEILE AUF EINEN BLICK

Normgerechtes Licht immer dann, wenn es benötigt wird

Komplett frei konfigurierbare Beleuchtungsprofile

Straßenleuchten können als Einzelleuchten oder in frei kombinierbaren Gruppen konfiguriert werden

Erhöhte Effizienz und Wirtschaftlichkeit

Reduktion von Energieverbrauch und CO2 Emissionen

Reduktion der Lichtverschmutzung

Erhöhte Lebensdauer der angeschlossenen Leuchten

Plug-and-Play Lösung

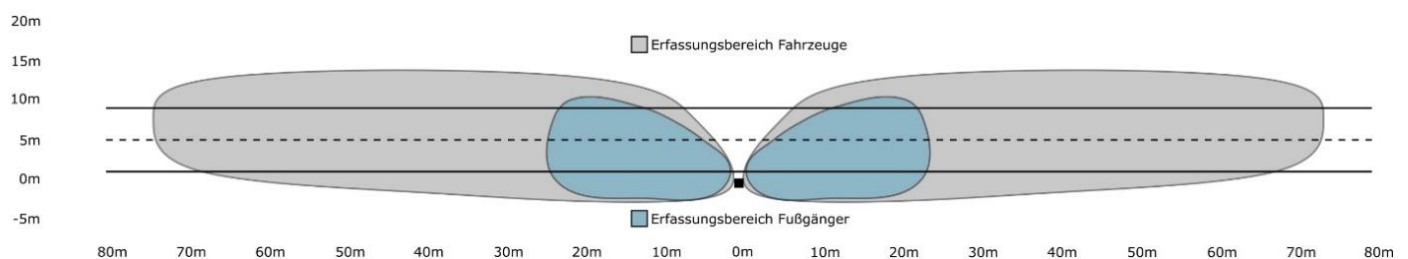
Nachrüstung existierender Anlagen möglich

Cloud-basiertes Web-Interface mit nahtloser Kontrolle, Konfiguration, Alarmen und Software-Updates (optional)

Made in Austria

## ERFASSUNGSBEREICH

Lichtpunkthöhe: 6 m



## TECHNISCHE DATEN

|                                |  |
|--------------------------------|--|
| System                         | Radarbasierte Bewegungserkennung von Personen, Zweirädern und Fahrzeugen mit integrierter Dimm-Steuerung und Funkvernetzung  |
| Sensoren                       | 2 Radar Sensoren, 24 GHz   |
| Geschwindigkeitsbereich        | Bewegte Objekte von 1 bis 110 km/h   |
| Erfassungsbereich              | Fußgänger & Zweiräder bis zu 25 m, PKWs bis zu 70 m, LKWs & Busse über 100 m, in beide Richtungen  |
| Befestigung                    | Am Lichtmast   |
| Montagehöhe                    | 4 bis 10 m   |
| Dimm-Steuerung                 | DALI (optional 1-10V)  |
| Konfiguration & Visualisierung | via Windows © App und USB Dongle oder optional via Gateway und Webinterface  |
| Kontrolle                      | Ereignis-Protokollierung in jedem lix.detect SLC System  |
| Netzwerk                       | Wireless Mesh-Netzwerk, 2.4 GHz, IEEE 802.15.4, Antenne im Gehäuse integriert, 100% kompatibel mit esave   |
| Funkreichweite                 | Bis zu 300 m   |
| Versorgungsspannung            | lix.detect SLC AC: 100-240 VAC<br>lix.detect SLC DC: 10-30 VDC   |
| Energieverbrauch               | 1,25 W max.  |
| Elektrische Sicherheit         | Schutzklasse II  |
| Betriebsbedingungen            | -20°C bis +60°C  |
| Gehäuse                        | Polycarbonat, RAL 9005 (tiefschwarz), flammfest, UV-beständig, IP66  |
| Abmessungen                    | 208 mm x 122 mm x 82 mm  |
| Gewicht                        | 750g   |
| Prüfungen                      | CE<br>EN 55032:2012<br>EN 61547:2009<br>2014/53/EU:2014; RED 3.1a, 3.1b, 3.2<br>EN 300328:2017-01<br>EN 301489-1:2017-03<br>EN 301489-17:2017-07<br>EN 62479:2010-09 |